

STAM KORT

NIKOLAJ STORM



Capsule Collection

Nikolaj Storm er et ungt, talentfuldt streetwear-brand, som vandt Zalando Sustainability Award 2022.

Præcis antallet af miljøvenlige materialer, som er brugt til at skabe et stykke tøj, er et af de mest centrale elementer i deres design. De sætter konkurrencen på brandet og er samarbejde med Zalando's Innovation Lab til at skabe mere bævar og bævar tøj.

Vi inviterer dig til at udforske Nikolaj Storm kapselens 13 stykker og se, hvordan de er lavet i samarbejde med Zalando.

Kapselens er et eksempel på tech- og eco-miljøvenlige tøj og bævar tøj. Den byder på innovative materialer, grundlæggende og bævar er hver stykke designet med bævar for op.



Capsule Collection

zalando | NIKOLAJ STORM

Nikolaj Storm Capsule Collection

Vi introducerer Nikolaj Storm A/R-kollet fra Zalando.

Nikolaj Storm vandt Zalando Sustainability Award 2022, og dette digitale outfit er en del af den eksklusive kollektion lavet i samarbejde med Zalando.



Explore the world of Nikolaj Storm

AFA Decaux

zalando | NIKOLAJ STORM



SAMPLING
& EVENT
KØBENHAVN H

zalando | NIKOLAJ STORM

zalando | NIKOLAJ STORM

PRAKTIK

Tilladelse (lejekontrakt) skal medbringes og forevises på forlangende af DSB-medarbejdere. Alle aktiviteter skal desuden følge reglement og betingelser fremgående af lejekontrakten. Ophold og uddeling må ikke være til gene for DSB's kunder eller medarbejdere.

Vigtigt: Inden en aktivitet opsættes skal der tages kontakt til inspektøren for indskrivning og for anvisning af korrekt placering ifht. tilladelse. Inspektørens kontor er mærket på stationskortet.

Henkastet affald eller andet materiale skal opsamles under og efter aktiviteten. Brugt emballage skal bortkøres fra stationen. Det er lejers ansvar at tage 'før og efter' billeder af event/sampling placeringen, for at dokumentere forholdene på arealerne. Disse sendes på dagen for aktivitet til annemette.hulten@afadecaux.dk.

Hvis DSB skal forestå yderligere oprydning efterfaktureres 467,40 kr. pr. time pr. DSB medarbejder.

Ophold finder sted for egen regning og risiko. DSB fralægger sig ethvert ansvar for eventuelle opståede skader på personer og materiale.

ÅBNINGSTIDER

Søndag-torsdag: kl. 4.30-02.00, fredag-lørdag: Døgnåbent.

VAND

Ingen adgang til vand.

EL

Strøm er muligt på udvalgte sampling/event placeringer.

LYD

Der må ikke afspilles lyd i forbindelse med aktiviteter.

OPBEVARING

Der findes ikke lagerrum.

TOILETTER

Mulighed for at benytte DSB kundetoiletter imod betaling.

PARKERING/AFLÆSNING

Mulighed for parkering for egen regning.

SAMPLING/EVENT PLACERINGER

Se oversigter.

AKTIVITETERNE MÅ MAX FYLDE

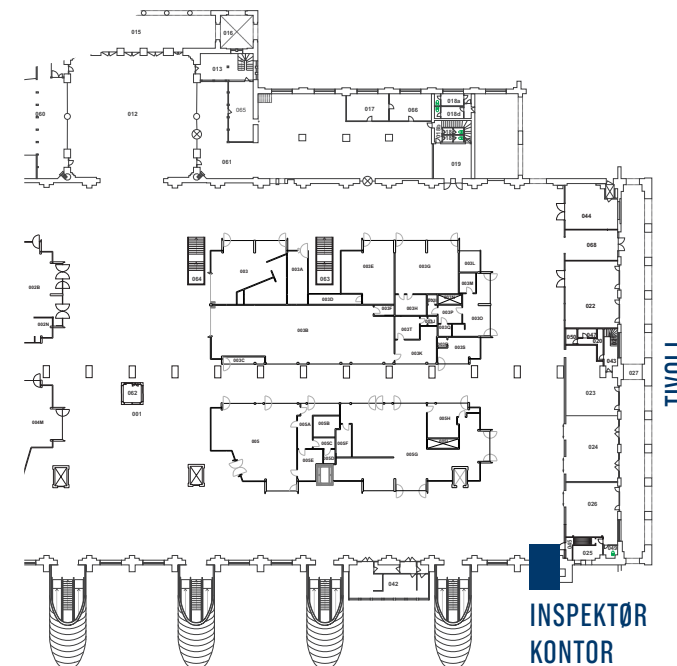
Se oversigter.

SÆRLIGE HENSYN

Skal en aktivitet stå natten over, så skal den være under opsyn af certificeret vagt i ikke bemandede tidsrum.

Der gøres særlig opmærksom på brandsikkerhed og at København H. er en fredet bygning. Der må ikke sættes reklamer op på vægge og søjler og materialer der skal transporteres til sampling/event området skal ske på vogne med bløde gummihjul af hensyn til gulve.

Max belastning på gulvet i trafikhallen er 300 kg. pr. m².



KONTAKT
INSPEKTØR
TEL. 2468 5408

PLACERING 1 – UNDER URET

PLACERING

Under uret midt i trafikhal foran søjler
– nærmest perronedgange.

AKTIVITETERNE MÅ MAX FYLDE

B 4 x L 6 meter = 24 m²

B: 2 meter (til hver side fra midten af søjlen)

L: 6 meter (målt fra søjlen ud i trafikhal)

H: 3,5 meter

OBS! Der skal altid være 30cm ud til ledelinjer for synshæmmede i gulvet.

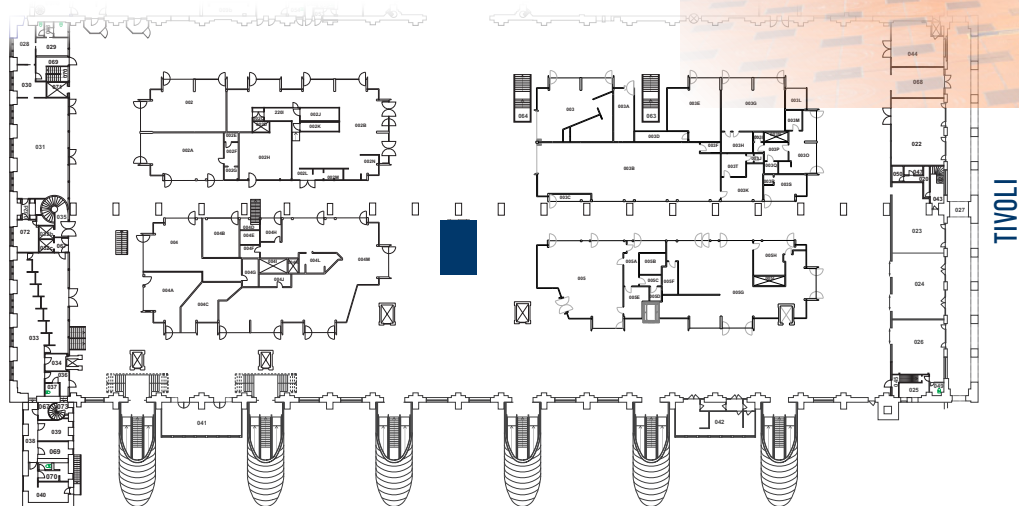
EL

Muligt (eludtag placeret øverst på midtersøjle - kontakt inspektøren for tilslutning).

Alle ledninger skal sikres forsvarligt med kabelbakker.

MULIGE AKTIVITETER PÅ PLACERING

Sampling og event.



PLACERING 2 – UNDER URET

PLACERING

Under uret midt i trafikhal imellem søjle og billetautomater
– nærmest udgang til Banegårdspladsen.

AKTIVITETERNE MÅ MAX FYLDE

B 5 x L 5 meter = 25 m²

B: 2,5 meter (til hver side fra midten af søjlen)

L: 5 meter (målt fra søjlen mod billetautomaterne)

H: 3,5 meter

OBS! Der skal altid være 30cm ud til ledelinjer for synshæmmede i gulvet.

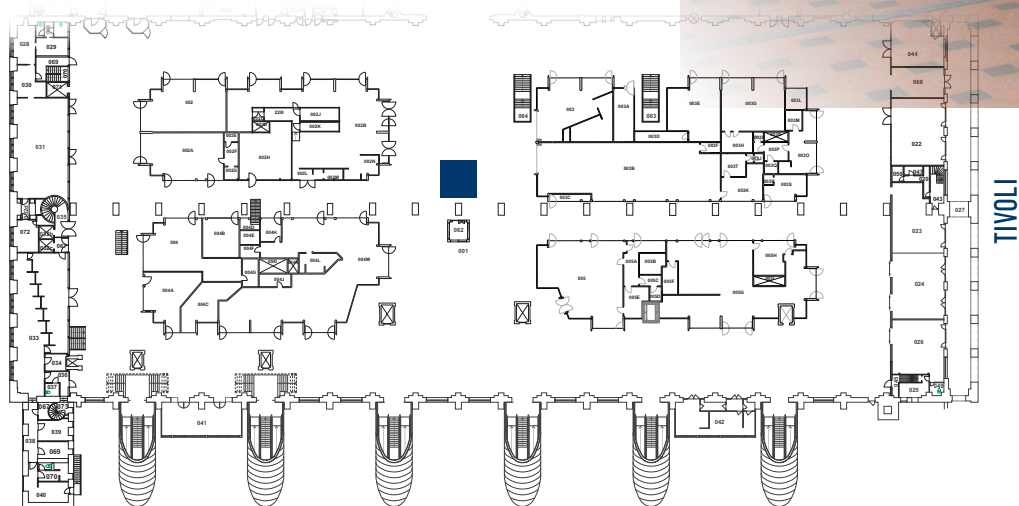
EL

Muligt (eludtag placeret øverst på midtersøjle - kontakt inspektøren for tilslutning).

Alle ledninger skal sikres forsvarligt med kabelbakker.

MULIGE AKTIVITETER PÅ PLACERING

Sampling og event.



TIVOLI

PLACERING 3 – FORHAL MOD VESTERPORT

PLACERING

I forhal ved indgang fra Banegårdspladsen.

AKTIVITETERNE MÅ MAX FYLDE

B 3,5 x L 8 meter = 28 m²

B: 3,5 meter

L: 8 meter (målt 3,5 meter fra billetautomaterne)

OBS! Der skal altid være 30cm ud til ledelinjer for synshæmmede i gulvet.

EL

Muligt (eludtag placeret bag billetautomater - kontakt inspektøren for tilslutning)

Alle ledninger skal sikres forsvarligt med kabelbakker.

MULIGE AKTIVITETER PÅ PLACERING

Sampling og event.



PLACERING 4 – FORHALLER MOD TIVOLI

PLACERING

I de 2 forhaller ved indgang fra Bernstorffsgade (Tivoli).

AKTIVITETERNE MÅ MAX FYLDE

B 2 x L 2,5 = 5 m²

B: 2,5 m (mellem de 2 indgangspartier)

L: 2 meter (max-højde)

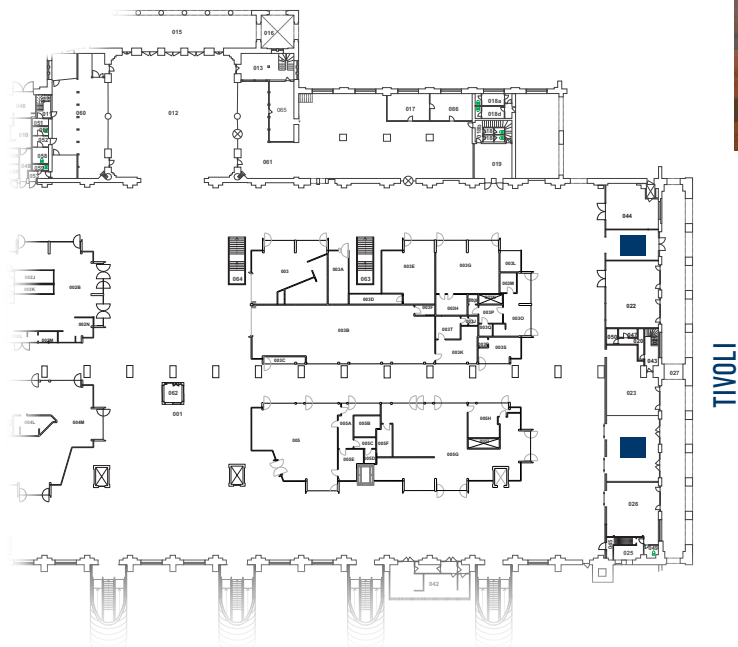
OBS! Der skal altid være 30cm ud til ledelinjer for synshæmmede i gulvet.

EL

Ikke muligt.

MULIGE AKTIVITETER PÅ PLACERING

Sampling og event.



PLACERING 5

– NEDGANGE TIL PERRON

PLACERING

I trafikhal ved nedgangene til perroner.

AKTIVITETERNE MÅ MAX FYLDE

1-2 personer placeret ved perronedgange til spor 1-8.
 Altid kun ved nedadgående trappe.

1-2 personer med bevægefrihed i lige linje imellem elevatorårne.

Generelt gælder grundreglen 'Go with the flow' for sampling ved perronedgangene. Samplingpersonale skal således til enhver tid have det optimale trafikflow for øje og altid undgå kødannelser.

OPBEVARING

L 80 x B 60 (svarende til en halv europallem).

Alt opbevaring af samples sker ved perronedgangene som markeret på kort.

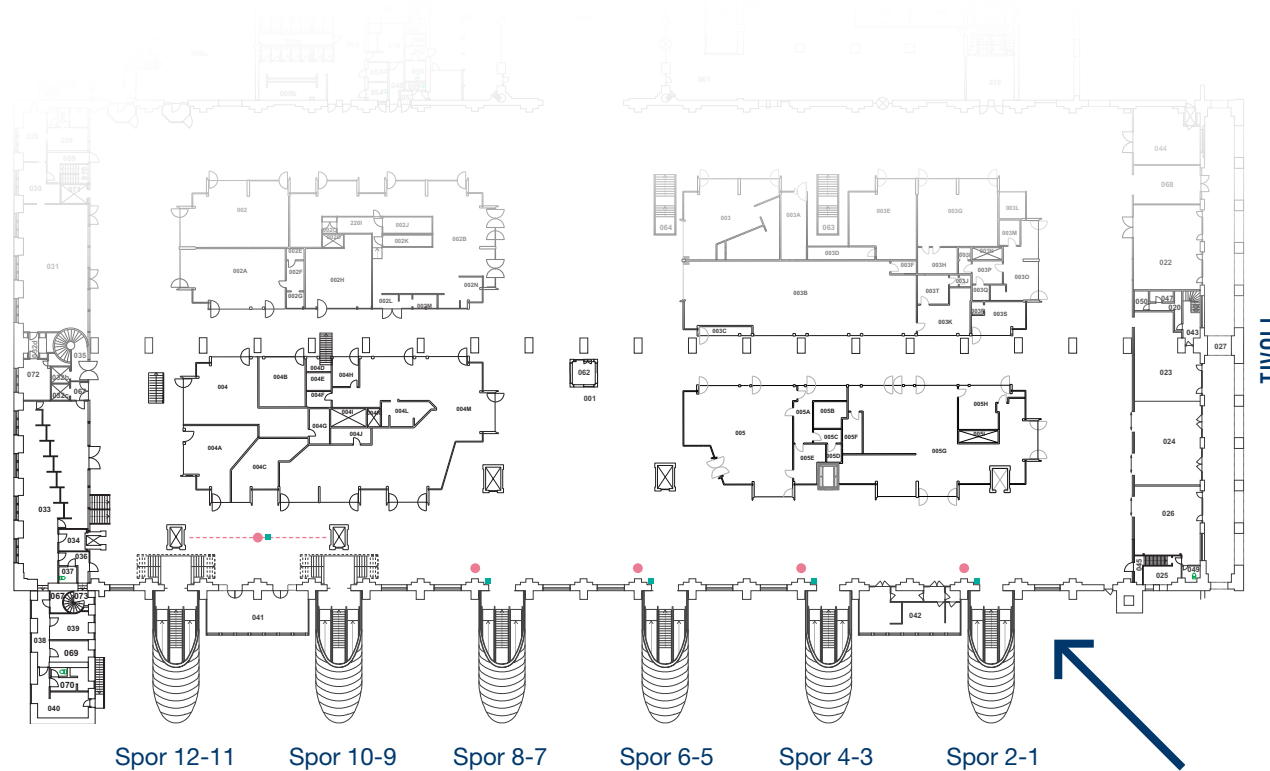
OBS! Der må ikke opbevares materialer/samples ved nedgangene til S-tog (spor 9-10 og 11-12).

EL

Ikke muligt.

MULIGE AKTIVITETER PÅ PLACERING

Sampling.



- Placering af personale (1-2 personer)
- Bevægefrihed (i lige linje)
- Opbevaring

